



„Álmaink otthona készült el!”

ÍRTA: SILLYE ÁGNES
FOTÓ: SZITA MÁRTON





Magazinunkban lépésről lépésre figyelemmel kísérhettük egy igényes, tőpartti készház megszületését. Azóta a boldog család, Éva, Tibor és három gyermekük, Fanni, Lili és Zoé már birtokba is vette gyönyörű otthonát!

A falelemek szerelésétől a család első itt töltött éjszakájáig mindössze 3 hónap telt el: minőség – gyorsan



Platánplán készház

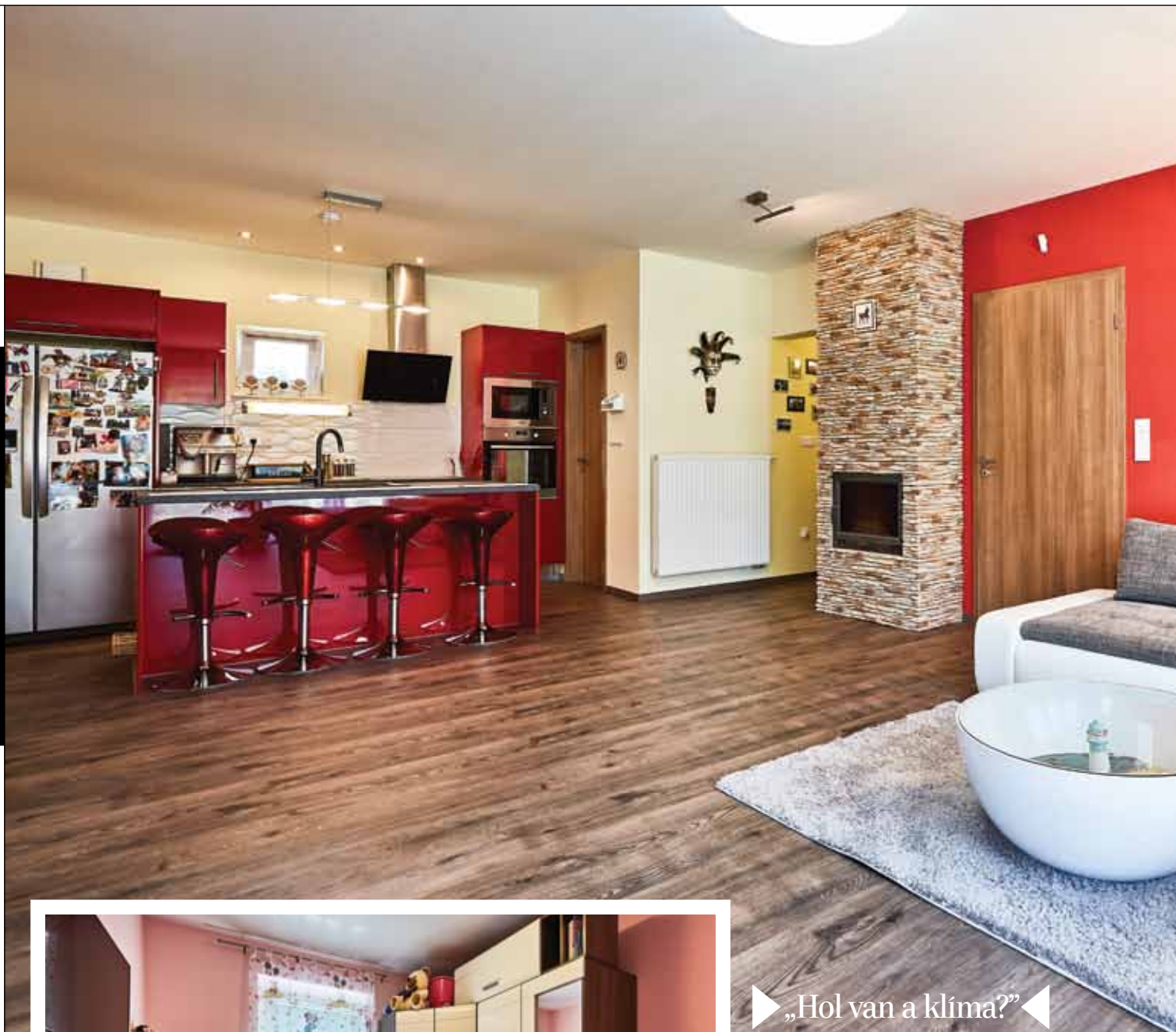
„Izgalmas volt képeken látni, ahogy a puszta földből „kinő” és alig pár nap alatt már tető alá is kerül a ház, de most legalább annyira érdekel bennünket, hogy vajon a család szemszögéből mit is jelentett az építkezés?”

Könnyűszerkezetes ház párti vagyok!

Nagyon téglá- és hagyományosépítkezés-ellenes vagyok – lep meg első mondatával az édesanya, Éva –, mivel a két nagyobbik gyerek kruppos. A könnyűszerkezetes házakban viszont semmi penész nem képződik, sokkal szárazabb, tisztább a levegő, ezért százszázalékgig készházpártiak vagyunk! (Előzőleg is készházban laktunk.) Másrészt, mivel alberletben vártuk, hogy elkészüljön, nekünk fontos szempont volt a gyors felépülés is! Az is jó a készházban, hogy például nem kell hiltivel fúrni a falat, ha fel akarunk rá rakni valamit.

A Platánplánról, Bogdán Attiláékról ismerősöktől hallottuk, hogy jó szakemberek. Most már, tapasztalatból, mi is csak ajánlani tudjuk másoknak. Kulcsra készen, precízen és időre történt minden az építkezés során. Ahogy Attila leveleznyelte az építést és a szakmunkákat, ahogy teljes mértékben odatette magát (például a burkolatok kiválasztásánál is eljött velünk), számunkra pozitív megtapasztalás volt az építkezés. Itt valamennyi szakember kifogástalan munkát végzett, nem is tudnék senkiről rosszat mondani!





„Hol van a klíma?”

– Ezt kérdezi mindenki, aki hozzánk jön. Sehol! – válaszoljuk. Csak annyira jó a szigetelés, hogy a külső és belső hőmérséklet között állandóan 10 fok a különbség! A jó szigetelés nyilván nemcsak a forróságban, hanem télen is érezhető lesz.

Gázzal fűtünk majd. A kandallót is fogjuk használni, de azért is építettük, mert olyan hangulatos! Hangszigetelés terén is első osztályú a ház! Igazából mindennel elégedettek vagyunk, nagyon jó benne lakni, a gyerekek élvezik, hogy mindenkinek megvan a saját kis kuckója, szeretjük a nappali-konyha együttesét. Minden úgy és olyan lett, ahogy azt terveztük. Tényleg az álmaink otthona épült fel.

A háztervet szintén a cég mérnöki csapata készítette.

– Annyira pontos volt a terv, hogy az összes bútorunkat még az építkezés alatt meg tudtuk vásárolni, és minden passzolt is. Természetesen az építkezés valamennyi mozzanatánál itt voltunk mi is. Olyan boldog voltam, amikor felkerült a tető! – meséli Éva.



ALAPRAJZ



A házat kivitelezte:



PLATÁNPLÁN

Mérnöki Iroda
9400 Sopron, Rét utca 18/A
Tel.: 20/951-4625
info@platanplan.hu
www.platanplan.hu

Platánplán
MÉRNÖKI IRODA

A ház egy kívánatos, szép otthon, ráadásul most készült el az udvari medence, és a cég az utolsó simításokat végzi a garázs-műhely épületén is.

Éltre tervezve, tetszetős külsővel, egészséges, természetes anyagokból, maradandó minőségben – ajándék egy ilyen szép, nagy családnak! ■

Így látta a kivitelező, **Bogdán Attila,** a Platánplán mérnöki iroda vezetője

Fontos számomra a megrendelővel való szoros együttműködés, hogy az igényeiknek a lehető legjobban megfelelő otthont tudjuk megtervezni és felépíteni.

A nagy téli hidegek elmúltával február 28-án kezdtük meg a falelemek szerelését, és május 31-én az első éjszakát az új lakhelyükön töltötte Éva és Tibor a lányakkal.

A kivitelezés a bebútorozással együtt nem vett igénybe három hónapot.

A technológia sajátossága a gyorsaság, amit a nagy precizitással legyártott fal-, födém-, és tetőelemek tesznek lehetővé. A kivitelezés magas színvonalát gyártópartnerünk csúcsmínőségű CNC technológiája és az építésben részt vevő partnerek évtizedes tapasztalata együttesen biztosítja.



Műszaki címke

A ház nettó alapterülete: 107 m²+3 m² tornác
Bruttó alapterülete: 132 m²

A házat tervezte: Stampf Ervin építészmérnök és Bogdán Attila okl. faipari mérnök
Falszerkezet: 1 cm Baumit szilikon vakolat/ 6cm Agepan farost szigetelés/16 cm KVH falváz szerkezet CNC technológiával gyártva – Rocwool+ közetgyapot/ 1,5 cm OSB építő lemez/Dörken párazáró fólia/ installációs lécváz/1,2 cm tűzálló gipszkarton

A szerkezet hőátbocsátási tényezője: U= 0,18 W/m²K

Födém szerkezet: 2 cm hajópadló/ 24 cm KVH gerendázat CNC technológiával gyártva/ közöttre Thermofolec cellulóz szigetelés/Dörken párazáró fólia/kétsoros lécváz/1,2 cm tűzálló gipszkarton

A szerkezet hőátbocsátási tényezője: U= 0,19 W/m²K

Nyílászárók: háromrétegű műanyag nyílászárók

A padló szigetelése: 12 cm EPS hőszigetelés



A fürdőszoba burkolóanyaga:

Zalakerámia Zrt. Termékcsalád: AZALI

A termék két színben, 20x50 cm méretben, különböző dekorokkal megtalálható a Zalakerámia mintaboltokban és a viszonteladóknál. • www.zalakeramia.hu



Zalakerámia