

# Miért választottam CLT házat?

**Fialovszky Tamás építész (Építész Stúdió) szívügye a faépítéset. Saját faházának kivitelezésére a Platánplán Mérnök Irodát kérte fel. A technológiában egy figyelemre méltó, innovatív megoldás mellett tette le a voksát, amely a CLT technológia. Kíváncsiak voltunk, építészként, szakemberként milyen előnyöket látott meg benne?**

– Van a faépítészetnek jövője?

– Szerintem a faépítéset a reneszánszát éli. Elmondhatjuk, hogy a fa mint építőanyag a leginkább környezetbarát, különösen, ha társul egy fenntartható erdőgazdálkodással. Fenntarthatóságban verhetetlen az építőanyagok terén a teljes életciklusra vizsgálva. A faépítéset egy dinamikus fejlődő szegmense az építőiparnak, már nemcsak családi házaknál, hanem középületeknél is. Személy szerint ennek nagyon örülök, ez az én szívügyem. A telkem erdőben van Sopron fölött. Elégé logikusan következett, ha ott építkezünk, azt fából kell tenni és az ökológiai lábnyomot lehetőleg minimalizálni.

– Mi az a CLT technológia?

– A faépítészetben belül a CLT technológia egy viszonylag frissebb fejlesztés. A CLT egy üzemen előregyártott, rétegragasztott fából készült, nagyon jó teherbírású képességekkel rendelkező anyag. Mi most már középületekre is előszeretettel tervezzük, mert iskolák, többemeletes házak építésére is alkalmas.

**A CLT panel a konstrukció a teherhordó rétege.** Ez 10-12 cm vastag kereszt szálirányú (ez adja a speciális terhelhetőségét) lucfenyőrétegekből összeragasztott tömörfapanel. Erre kerül a hőszigetelés és a külső homlokzatképzés. Az én házam esetében minden egyes réteg különböző faszarmazékokból készült, a hőszigetelés farostból, a ház külső kérge Shou Sugi Ban technikával égetett faburkolat lesz.

– Mitől különleges egy CLT ház?

A CLT nekünk, építésznek több szempontból szimpatikus, egyrészt szeretjük az őszinte szerkezeteket, amikor a szerkezet anyaga megjelenik látványban is, és nem kezdjük el takargatni. Ez a CLT-nek nagy előnye, hasonlóan a gerendaházakhoz. Esztétikus fafelületeket tudunk produkálni a belsőben. Tehát maga a szerkezet akár látszó módon hagyható.

**A CLT felülete egy nagyon finom, bútorszerű megjelenést ad a falaknak vagy akár a mennyzetnek is.** Ez ugyanúgy pácolható, olajozható, felületkezelhető, mint más faanyag.

**A másik nagy előnye, hogy egy tömör szerkezetet tudunk vele létrehozni,** tehát nem egy elemekből összerakott tartóváz készül, hanem egy homogén faszervezet. A hőtároló tömege is jelentősebb, kicsit a gerendaházakhoz hasonlít épületfizikai szempontból. Különböző fóliák beépítése nélkül tudunk produkálni egy légtömör külső burkot.



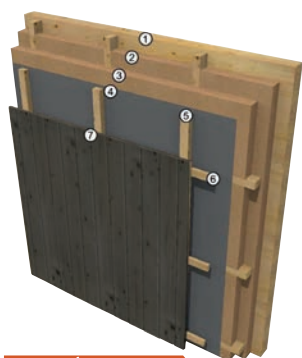
Megvalósul a természetes párávándorlás a fa rétegein keresztül, ilyen szempontból egy „lélegző szerkezetet” képez, passzív-ház értékek mellett.

– **Miért a Platánplán választotta kivitelezőnek?**

– Nekem Attilát személyesen ajánlották és azóta egy nagyon jó munkakapcsolat alakult ki vele. Attilában egy olyan szakembert ismertem meg, akit kimondottan izgat minden, ami a faépítéssel kapcsolatos, egy nagyon kreatívan gondolkodó ember. Építészként felüldülés velem együtt dolgozni, mert abszolút megértjük egymást és nagyon konstruktívan lehet vele együtt gondolkodni. ■

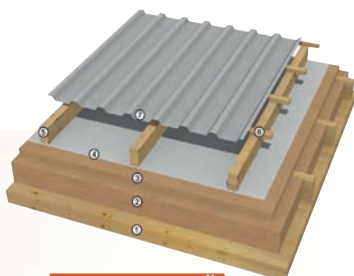


„15 éve dédelgetem magamban egy CLT ház gondolatát, de úgy gondoltam, túl drága, nem engedhetem meg magamnak. Attilával való beszélgetés hozta felszínre az elnyomott vágyakat és fordította a történetet egy jobb irányba.”



#### FAL RÉTEGREND:

- 1 CLT 100 mm falpanel
- 2 Függetlenes lucfenyő bordázat, közötté 80 mm Steico flex farost szigetelés
- 3 Vízszintes lucfenyő bordázat, közötté 80 mm Steico flex farost szigetelés
- 4 Delta Fassade-Plus homlokzati páraáteresztő fólia
- 5 Függetlenes lucfenyő lécezés, 40 mm
- 6 Vízszintes lucfenyő lécezés 24 mm
- 7 Yakisugi (égetett) fa homlokzatburkolat



#### SZIGETELT TETŐ

- 1 CLT 100 mm tetőpanel
- 2 BSH 60x160 bordázat közötté Steico flex farost szigetelés 160 mm
- 3 Steico Universal farost szigetelés 35 mm
- 4 Deltha Therm Plus fólia
- 5 BSH 60x120 kiszellőztetett bordázat
- 6 Lécezés 30x50 mm
- 7 Trapézlemez fedés

#### ALAPRAJZ



„Egy faháznál kimondottan izgalmas az a gondolat, hogy az épület külső burkára tekinthetünk úgy is, mint a „harmadik bőrünkre”. Van a saját bőrünk, aminek megvan a funkciója, lélegzik, kapcsolatot teremt a külvilággal, van a ruhánk, amely szintén véd és kapcsolatot teremt, és van az épület fala, a „harmadik bőrünk”. A természetből kihalítunk egy területet a házunkkal. Az épület külső fala, ami az életterünk határoló burka. Nagyon nem mindegy, hogy az hogyan és milyen anyagokból készül. Mert egyrészt véd is minket és kapcsolatot is teremt a külvilággal. Ez a faszármarékokból felépült külső fal számomra nagyon szimpatikus, mert egy természetes módja ennek az összefüggésnek.”

(Fialovszky Tamás)

